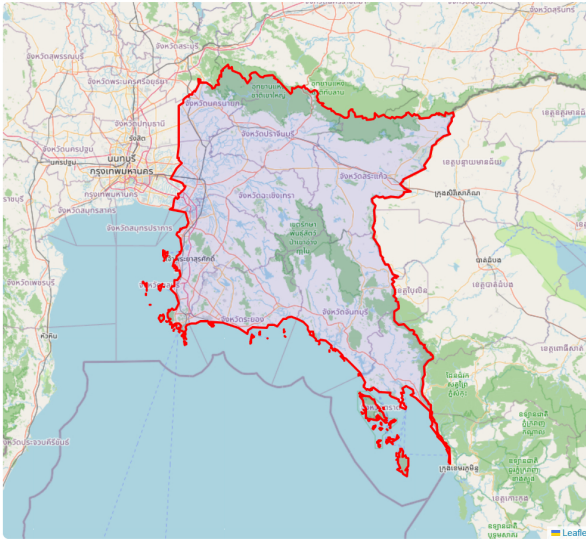


ภาคตะวันออกเฉียงเหนือ

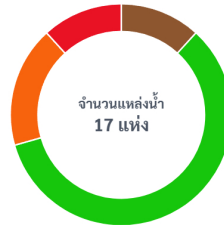
ทั้งหมด



ความจุแหล่งน้ำผิวดิน
14.74
ล้าน ลบ.ม.

จำนวนแหล่งน้ำผิวดิน
17
แห่ง

ปริมาณน้ำปัจจุบัน
8.97 (60.84%)
ล้าน ลบ.ม.

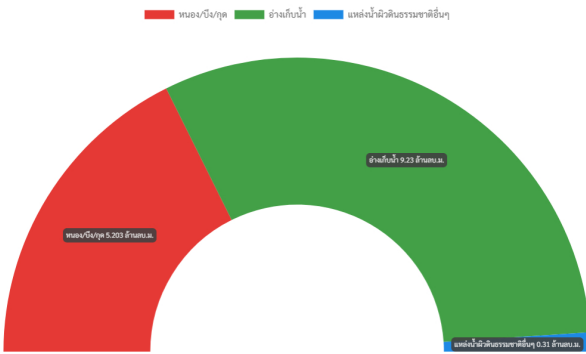


น้อยกว่า 20%	2	แห่ง
21% - 30%	0	แห่ง
31% - 80%	10	แห่ง
81% - 100%	3	แห่ง
มากกว่า 100%	2	แห่ง

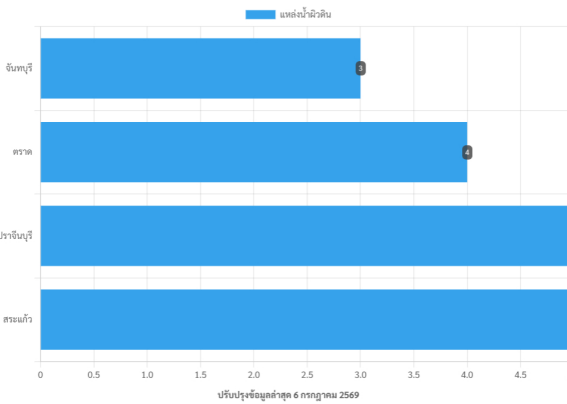
จำนวนแหล่งน้ำ
17 แห่ง

ประเภทกับความจุแหล่งน้ำผิวดิน 14.74 ล้าน ลบ.ม.

พื้นที่กับแหล่งน้ำผิวดิน



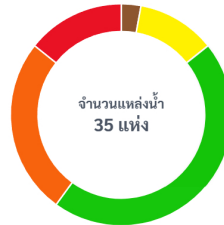
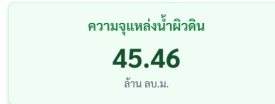
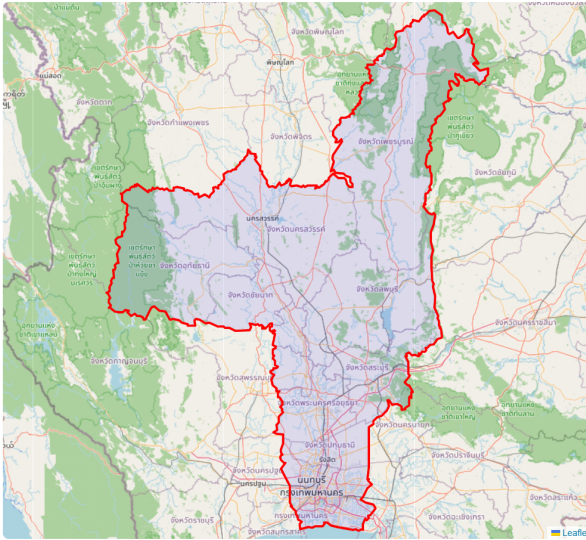
ปรับปรุงข้อมูลล่าสุด 6 กรกฎาคม 2569



ปรับปรุงข้อมูลล่าสุด 6 กรกฎาคม 2569

ภาคกลาง

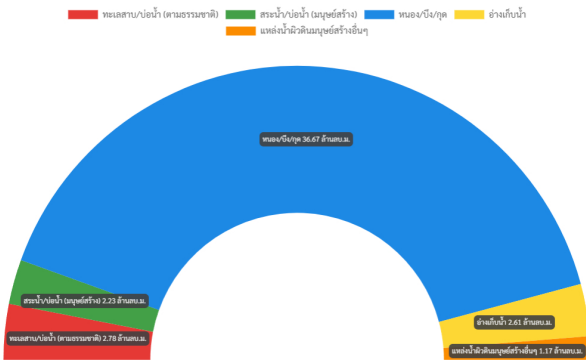
ทั้งหมด



น้อยกว่า 20%	1	แห่ง
21% - 30%	4	แห่ง
31% - 80%	16	แห่ง
81% - 100%	9	แห่ง
มากกว่า 100%	5	แห่ง

ประเภทกับความจุแหล่งน้ำผิวดิน 45.46 ล้าน ลบ.ม.

พื้นที่กับแหล่งน้ำผิวดิน



ปรับปรุงข้อมูลล่าสุด 6 กรกฎาคม 2569

